

# Модели 2074, 2174, 2274

## Цифровые манометры с функцией преобразователя или выключателя давления



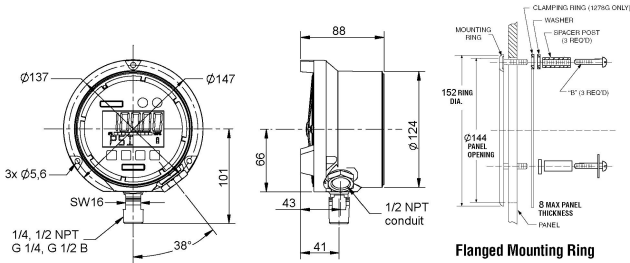
### Особенности

- Погрешность 0,25 % (F.S)
- Крупный дисплей
- 12 типов единиц измерения

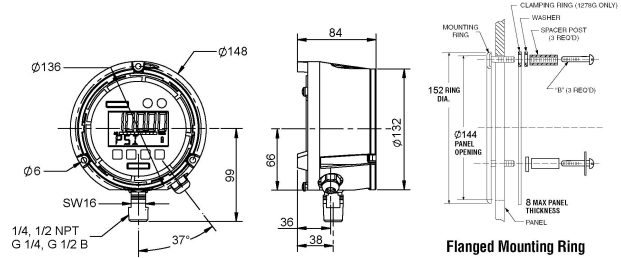
Техническая информация	2074	2174	2274
Размер корпуса [мм] [in]	85 (3 ") стальной корпус, 114 (4 1/2 ") пластиковый или алюминиевый корпус		
Измерительный механизм	Мембранный чувствительный элемент		
Диапазоны [бар]	1 1,6 2,5 4 6 10 16 25 40 60 100 160 250 400 600 1000 1400 -1/0 -1/1 -1/2 -1/4 -1/7		
Диапазоны [psi]	15 30 60 100 160 200 300 600 800 1000 1500 2000 3000 5000 8000 10000 15000 20000		
Превышение давления	2-х		
Тип давления	Избыточное, разрежение, смешанное		
Штуцер	G 1/4 В (EN837-1), 1/4 NPT, 1/2 NPT (ANSI/ASME B1.20.1) Возможны исполнения по желанию заказчика		
Ориентация штуцера	Снизу, опционально на 3, 9 или 12 часов		
Материалы	Нержавеющая сталь 316 (1.4401) Нержавеющая сталь 17-4 PH (1.4542/1.4548) Нержавеющая сталь 300, армированное стекловолокно, алюминий Лексан		
Питание	12...36 В, опц. ↓		
Диаметр корпуса (3")	2 батареи AA (1500 ч.)	2 батареи AA (1500 ч.)	2 батареи AA (1500 ч.)
Диаметр корпуса (4 1/2 ")	2 батареи C (3600 ч.)	2 батареи C (3600 ч.)	2 батареи C (3600 ч.)
Дисплей	LCD, 5 разр. (99.999), выс. 15 мм (для 3"), выс. 22 мм (для 4 1/2 ")		
Выходной сигнал	—	4-20 мА	4-20 мА
Функции выключателя	1 или 2 SPDT		
Класс точности	0,25 % (F.S.)		
Единицы измерения	psi, in.Hg, cmHg, mmHg, ft.H <sub>2</sub> O, bar, mbar, kPa, MPa, kg/cm <sup>2</sup>		
Настройки	Обновление: 10/, 5/, 2/ 1/сек.; Таймер выкл.: 2, 5, 15, 30 мин.		
Рабочая температура	- 10... 60 °C		
Температура хранения	- 20... 70 °C		
Темп. Эффект.	± 0,36 % / 10 K		
Взрывозащита	FM, классы I, II, III, группы A, B, C, D, E, F, G; ATEX Ex ib IIC T4 (Nemko 04ATEX1355), (CE) 0518 Ex II 2 GD		
Электрическое соединение	—	Кабель, разъем (EN 175301-803)	Кабель
Исполнение	IP65		
Вес [кг]	0,2 (0,28 с батареями) для 3", 0,6 (0,8 с батареями) для 4 1/2 "		

Габаритные размеры [мм]

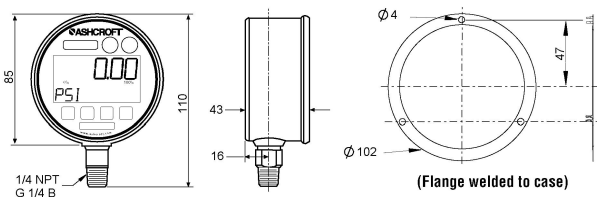
Type 2074 (battery), 2174 (loop), 2274 (line), 4 1/2" aluminum case



Type 2074 (battery), 2174 (loop), 2274 (line), 4 1/2" fiberglass reinforced thermoplastic case



Type 2074 (battery), 2174 (loop), 2274 (line), 3" stainless steel case



### Flush gauge isolator AccuSeal<sup>™</sup>

- Integral to gauge
- Virtually eliminates process dead leg
- Eliminates need for standard diaphragm seal
- Eliminating seal reduces temperature error



Информация для заказа

Размер	Тип	Материал Изм. Мех.	Штуцер	Ориентация штуцера	Диапазон	Ед. Изм	Функции	Опции
(30) 3' 85 мм Корпус Нерж. сталь	(2074) акк. питание	(SD) Нерж. Сталь 316 (1.4401)	(02) 1/4 NPT	(L) Снизу	-1/ 0	БАР	(U1) выкл. 1 SPDT	(NH)
	(2174) 4 – 20 мА (ток. петля)		(04) 1/2 NPT *	(D) на 3 часа	-1/ 1		(U2) выкл. 2 SPDT	(AY)
			(13) G 1/2 B **	(E) на 9 часов	-1/ 2		(AO) 4-20 мА	(EC)
(45) 4 1/2' 114 мм Корпус Пластик, алюминий	(2274) 4 – 20 мА (12 - 36 В)	(SD)	(KJ) 1/4" (JIS)		0/ 4	по заказу	(AK) зап. батареи	(SU)
			(KN) 1/2" (JIS) *		0/ 1		(TS)	
					0/ 1,6		(TU)	
					0/ 2,5		(S7)	
					0/ 4		(B1)	
					0/ 6		(B2)	
					0/ 10		(PP)	
					0/ 16		(AX)	
					0/ 25		(FM)	
					0/ 40		(6B)	
0/ 60	(CD4)							
0/ 100								
0/ 160								
0/ 250								
0/ 400								
0/ 600								
0/ 1000								
0/ 1400								
							(HN) эл. разъем по стандарту EN 175301-803	
								См. ЛИСТ опций

Пример записи заказа

Размер	Тип	Мат. Изм. Мех.	Штуцер	Ориентация штуцера	Диапазон	Единицы измерения	Функции	Опции
30	2274	SD	13	L	0/4	БАР	U1 A0	NH