

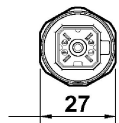
Модель G2

Преобразователи давления

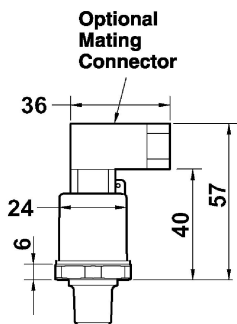


Техническая информация	G2
Сенсор	Тензорезистивный мост на мембране из нержавеющей стали
Диапазоны [psi]	30 45 60 100 150 200 300 500 750 1000 1500 2000 3000
Превышение [psi]	90 90 120 200 300 400 600 1000 1500 2000 3000 4000 6000
Разрушение [psi]	450 450 600 1000 1500 2000 3000 5000 7500 7500 7500 10000 15000
Диапазоны [inHg/psi]	5000 7500 10000 20000 -30/30 -30/45 -30/60 -30/85 -30/100 -30/150 -30/200 -30/30
Превышение [psi]	7500 9000 12000 24000 90 90 120 200 200 300 400 600
Разрушение [psi]	25000 37500 24000 48000 450 450 600 1000 1000 1500 2000 3000
Тип давления	Избыточное, разрежение → избыточное
Штуцер	G ¼ B, ¼ BSP, ⅛ NPT, ¼ NPT, 7/16-20 SAE
Материалы Штуцер Сенсор Корпус	Нержавеющая сталь 304 (1.4301) Нержавеющая сталь 17-4PH (1.4542/1.4548) Армированный нейлон
Напряжение питания	9...36 В (DC), 14...36 В (для 0-10 В)
Выходные сигналы	4...20 мА, 0,5...4,5 В (rat.), 0...5 В, 0...10 В, 1...5 В, 1...6В
Сопротивление нагрузки для вых. сигнала 4...20 мА	≤ (UB-9V) / 0,022 А
Сопротивление изоляции разъем/корпус	> 100 МОм при 100 В (DC)
Погрешность ТЭВ Нелинейность (BFSL) Вариация показаний Гистерезис Нестабильность Время реакции (10-90%)	1 % 1,5 % ± 0,1 % ± 0,03 % ± 0,01 % ± 0,25 % / год ≤ 1 мс
Рабочая температура Температура среды Температура хранения Влажность	-40...125 °C -40...125 °C -40...125 °C 0...100 %
Ударная нагрузка	100 г / 6 мс
Электрическое соединение	Hirschmann G, Metri-Pack 150, кабель
Исполнение	IP65, NEMA 4X
Вес (кг)	0,1
Аксессуары, опции	Цифровой индикатор, разделительная мембрана, запорная арматура

MINI HIRSCHMANN**



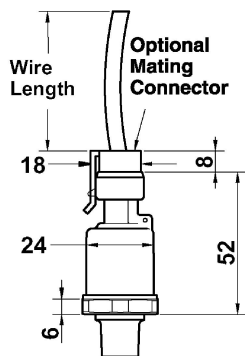
Mates to Hirschmann G4W1F connector or similar



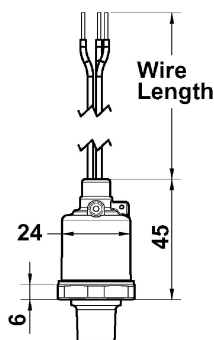
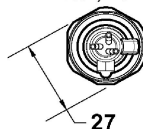
3-PIN METRI-PACK*



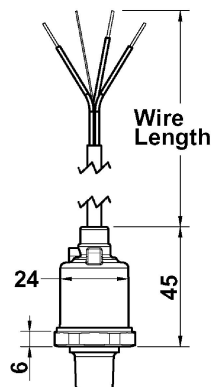
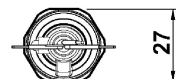
Mates to Metri-Pack Connector Body 12065286



FLYING LEADS
1 Meter, 18 AWG



SHIELDED CABLES
1 Meter, PVC Jacket, 24 AWG



Информация для заказа

Тип	Погрешность	Штуцер	Выходной сигнал	Эл. соединение	Диапазоны	Ед. Изм	Тип давления	Опции
G2	(7) 1% (-20...85°C) 1,5% (-40...-20/ 85...125°C)	(M01) 1/8 NPT	(05) 0...5 В	Metri-Pack (GN) без отв. части (G2) отв. с кабелем 1 м (G1) отв. с кабелем (указать длину) Hirshmann G (HM) без отв. части (M1) отв. без кабеля (M2) отв. с кабелем (P9) отв. с кабелем (указать длину) Экранированный кабель (F2) 1 м (P1) указать длину в (м)	0/30 0/45 0/60 0/100 0/150 0/200 0/300 0/500 0/750 0/1000 0/1500 0/2000 0/3000 0/5000 0/7500 0/10000 0/20000	(PSI)	(G) избыт.	(NH)
		(M02) 1/4 NPT	(10) 0...10 В					
		(MEK) 7/16-20	(15) 1...5 В					
		(MG2) G 1/4 В	(16) 1...6 В					
		(MS2) 1/4-19 BSP	(42) 4...20 мА					
		Остальные по заказу	(RM) 0,5...4,5 В ratio.				См. лист опций	

Пример записи заказа

Тип	Погрешность	Штуцер	Выходной сигнал	Разъем	Диапазон	Единицы измерения	Тип давления	Опции
G2	7	MG2	42	M1	0/100	PSI	G	NH