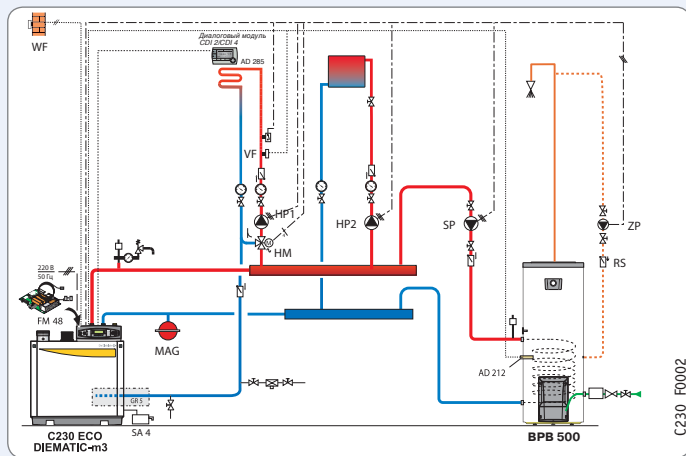


Газовый напольный конденсационный котел C 230 Eco

- с 1 смесительным контуром
- с 1 прямым контуром
- с напольным емкостным водонагревателем BPV 500

Оборудование	Ед. пост.	Артикул
C 230-85 Eco Diematic-m 3	—	100010397
Плата + датчик для 1 смесительного контура	FM 48	85757743
Водонагреватель BPV 500	EC 613	100018097
Датчик ГВС	AD 212	100000030
2-ая обратная труба	GR 5	100002442
Диалоговый модуль CDI 2/CDI 4	AD 285	100018924
Система нейтрализации конденсата с насосом (до 300 кВт)	SA 4	7613610

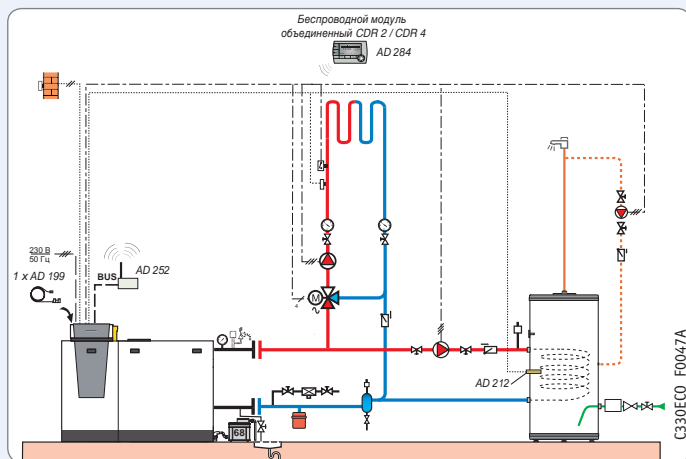


C230_F0002

Газовый напольный конденсационный котёл C 330 Eco

- с 1 смесительным контуром
- с напольным емкостным водонагревателем В 650

Оборудование	Ед. пост.	Артикул
C 330-280 Eco iSystem (панель управления слева)	—	100019546
Датчик температуры смесительного контура	AD 199	88017017
Беспроводной модуль объединенный CDR 2/CDR 4 (без радиопередатчика)	AD 284	100018923
Радиопередатчик для панели управления котла	AD 252	100013307
Датчик ГВС	AD 212	100000030
Бак В 650	AJ 78	7650480
Обшивка В 650	AJ 94	7650496
Система нейтрализации конденсата с насосом (до 300 кВт)	SA 4	7613610

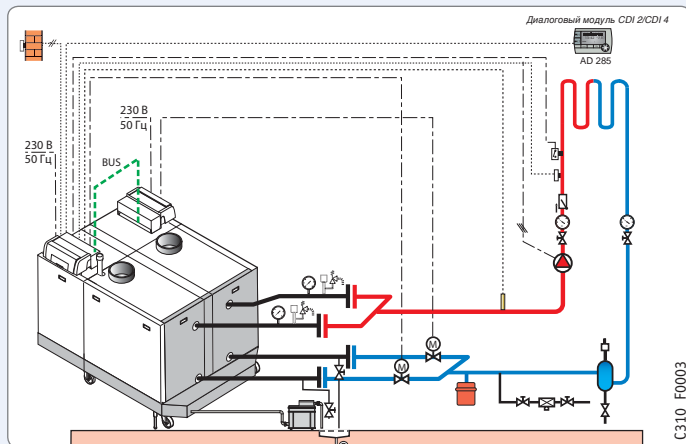


C330ECO_F0047A

Газовый напольный конденсационный котёл C 630 Eco

- с 1 прямым контуром напольного отопления

Оборудование	Ед. пост.	Артикул
C 630-700 Eco Diematic iSystem + IniControl	—	100019640
Диалоговый модуль CDI 2/CDI 4	AD 285	100018924
Система нейтрализации конденсата с насосом — котел свыше 350 кВт	DU 15	83877011



C310_F0003

Условные обозначения:

BF = Датчик ГВС
 HM = Смеситель контура отопления
 HN = Система нейтрализации конденсата с откачивающим насосом
 HP = Электронный циркуляционный насос контура отопления
 KF = Датчик подающей линии каскада

KUP = Циркуляционный насос котла
 MAG = Мембранный расширительный бак
 MD = Отсечный клапан с сервоприводом*
 RS = Обратный клапан
 SP = Загрязочный насос ГВС
 SV = Предохранительный клапан
 THV = Термостатический вентиль радиатора
 TV = Термогидравлический распределитель

TW = Ограничитель температуры
 UV = Дифференциальный перепускной клапан
 VF = Датчик температуры после смесителя
 WF = Датчик наружной температуры
 ZP = Циркуляционный насос ГВС
 * Если не применяется отсечный клапан с сервоприводом, то обязательно использование обратного клапана