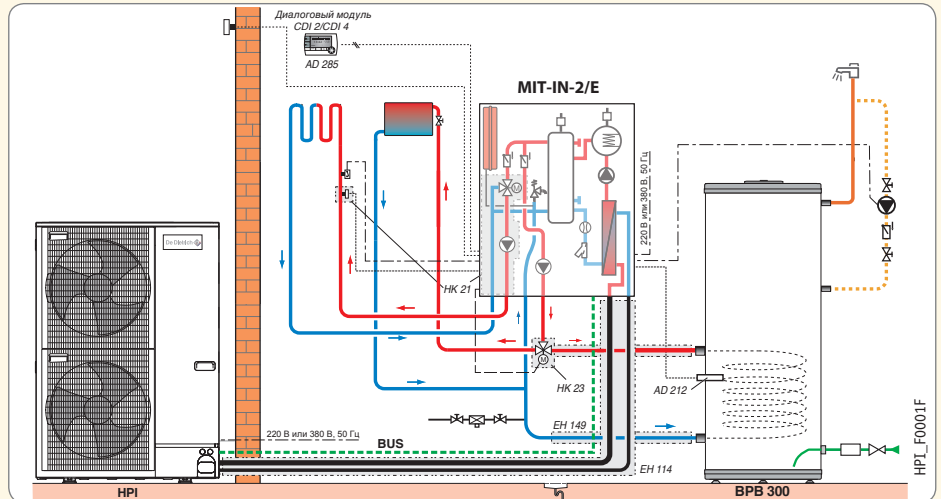


Тепловой насос HPI Evolution с внутренним блоком MIT-IN-2/E... со встроенным электрическим нагревательным элементом

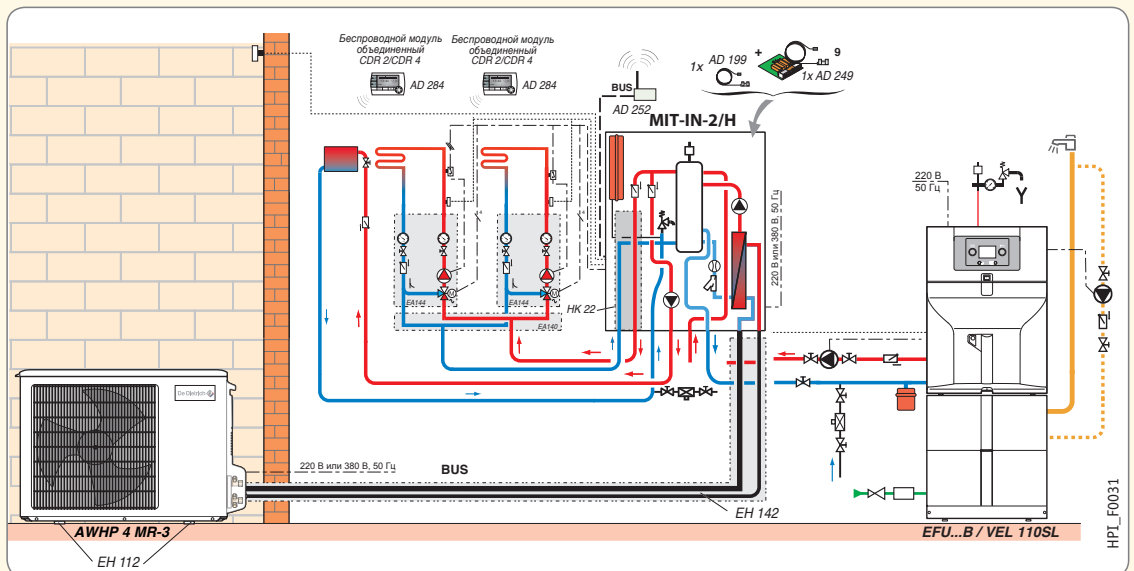
- 1 прямой контур отопления
- 2 смесительных контура
- 1 котёл с ёмкостным водонагревателем для ГВС

Оборудование	Ед. пост.	Артикул
Тепловой насос HPI 11 MR-2/EM	-	7609983
Набор внутренних трубопроводов с 3-ходовым клапаном (контур В)	HK 21	100017830
Водонагреватель BPB 300	EC 611	100018095
Переключающий клапан отопление/ГВС	HK 23	100017833
Комплект соединительных трубопроводов ТН/водонагреватель	EH 149	100015468
Датчик ГВС	AD 212	100000030
Дополнительное оборудование		
Диалоговый модуль CDI 2/CDI 4	AD 285	100018924
Соединительные трубопроводы для хладагента 5/8" – 3/8", длина 5 м	EH 114	100012535



Тепловой насос HPI Evolution с внутренним блоком MIT-IN-2/H... (дополнительный источник тепла – котёл)

- 1 прямой контур отопления
- 1 смесительный контур
- 1 ёмкостной водонагреватель для ГВС



Оборудование	Ед. пост.	Артикул
Тепловой насос HPI 4 MR-2/H	-	7609976
Набор внутренних трубопроводов без 3-ходового клапана	HK 22	100017832
Котёл EFU 22 B/ VEL 110SL	-	7630104
Коллектор для 2/3 контуров	EA 140	100020164
Гидравлический модуль для 1 смесительного контура с высокопроизводительным насосом (класс А)	2 x EA 144	2 x 100020168
Настенный кронштейн для коллектора	EA 141	100020165
Датчик температуры смесительного контура	AD 199	88017017
Плата и датчик для смесительного контура	AD 249	100013304
Дополнительное оборудование		
Беспроводной модуль объединенный CDR 2/CDR 4 (без радиопередатчика)	2 x AD 284	2 x 100018923
Радиопередатчик для панели управления котла	AD 252	100013307
Соединительные трубопроводы для хладагента 1/2" – 1/4", длина 10 м	EH 142	100012535
Опора для установки HPI на земле	EH 112	100012533